

DATEN ALS STRATEGISCHE RESSOURCE NUTZEN

»SHARED DIGITAL TWIN«

Wer industrielle Anlagen betreibt, will Ausfallzeiten vermeiden. Dementsprechend gut sollten Wartungsintervalle an die tatsächliche Notwendigkeit einer Überprüfung der Anlage angepasst werden. Dieser Prozess ist nur ein Beispiel von vielen, in denen ein unternehmensübergreifender Datenaustausch notwendig ist.

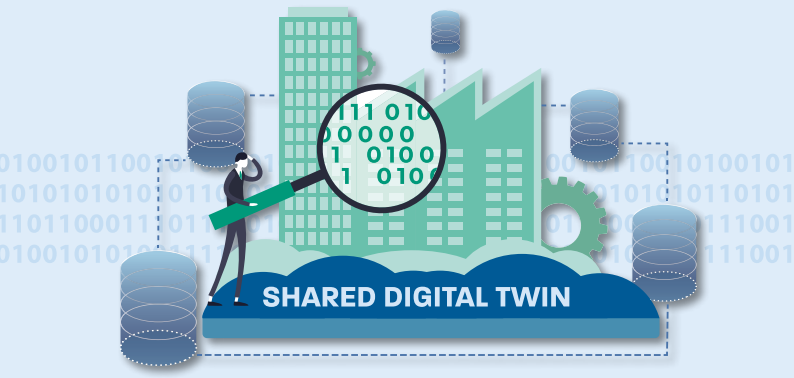
Das Fraunhofer-Institut für Software- und Systemtechnik ISST hat hierzu eine IoT-Architektur entwickelt, die Daten einer Maschine oder eines Prozesses bei dem Anlagenbetreiber in einen »Shared Digital Twin« integriert. Die Daten können auf der Basis von souveränen Konnektoren mit anderen Unternehmen wie dem Wartungsdienstleister geteilt werden.

Sie möchten mehr erfahren?

**Besuchen Sie uns beim virtuellen Fraunhofer Solution Day
»Digitalwirtschaft«**

27. Oktober 2020

<http://fraunhofer.de/solutiondays>



DER DIGITALE ZWILLING

Mehr als nur reine Simulation der »echten Welt«

Bei einem Digitalen Zwilling geht es um mehr als um ein reines digitales Abbild eines realen Gegenstandes oder Prozesses: Er integriert Daten aus verschiedenen Quellen und mit unterschiedlichen Formaten, die über den gesamten Lebenszyklus eines Unternehmenswerts in einem zentralen Repository zur Verfügung gestellt und für Analysen genutzt werden können.

Einsatz etablierter Standards für Integration aus Austausch

Der »Shared Digital Twin« kann in Echtzeit aussagekräftige Kennzahlen aus den Rohdaten laufender Prozesse (etwa Schwingungen, Temperatur oder Reibung) generieren. Dabei wird die von der Plattform Industrie 4.0 standardisierte Verwaltungsschale eingesetzt. Die Daten werden über Unternehmensgrenzen hinweg ausgetauscht. Dazu nutzt die Lösung den Standard »International Data Spaces«, bei dem das datengebende Unternehmen immer die Kontrolle über die Daten behält.

www.isst.fraunhofer.de/logistik

IHRE ANSPRECHPARTNER



Michael Arbter

Wissenschaftlicher Mitarbeiter, Abteilung »Logistik«

Telefon: +49 231 97677 314

E-Mail: michael.arbter@isst.fraunhofer.de



Hendrik Haße

Wissenschaftlicher Mitarbeiter, Abteilung »Logistik«

Telefon: +49 231 97677 423

E-Mail: hendrik.hasse@isst.fraunhofer.de